



Paigaldusjuhend

Keskkonnasõbralik elustiil!

 **PlastRex**

Terrassilaud



Üldised märkused

Keskkonnasõbralik elustiil!

The logo for PlastRex, featuring a stylized green leaf icon above the brand name "PlastRex" in a white sans-serif font, all set against a green square background.

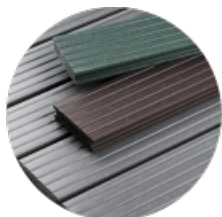
- PlastRex Terrassilauad on toodetud ümbertöödeldud toiduainetööstuse plastikust. Valides PlastRexi panustad Sa puhtamasse ja keskkonnasõbralikumasse honsesse,

Täname Sind!

- Tähtis - esmalt visanda väga täpne terrassi laotus koos mõõtmetega ning arvuta läbi materjalivajadus.** Näidiskulu on toodud edasises juhendis.
- Terrassi ehitades veendu, et laudad ei oleks vähemalt ühest otsas vastu liikumatud objekte.** PlastRex laudadele on omane sõltuvalt temperatuurist 1% oma pikkuselt muutuda - pisut pikeneda või lüheneda.
- Kindlasti kinnita PlastRex terrassilauad PlastRex kinnitusklambriga.** Klambriid lubavad terrassilaul vajadusel pikisuunas liikuda.
- PlastRex terrassi aluspõhi peab olema ühtlane ning stabiilne.**
- PlastRex terrassilauad ei vaja täiendavat kaitsetöötlust.** Puhastamine veega või majapidamises leiduvate puhastusvahenditega. **Abrasiivsed puhastusvahendid võivad PlastRex terrassilaua pinda kahjustada.**
- PlastRex terrassilauda saab lõigata, saagida, naelutada ning kruvisid kinnitada sarnaselt nagu puitmaterjalile.**
- PlastRex terrassilaud peab olema paigaldatud PlastRex postile.** PlastRex postile paigaldades tagatakse terve struktuuri ühtsus ja vastupidavus.

Komponendid ja tööriistad

Parima tulemuse saavutamiseks on soovitatav kasutada PlastRex terrassi ehitamisel allolevaid komponente.

The logo for PlastRex, featuring a stylized green leaf above the brand name "PlastRex" in white text on a green background.

PlastRex Terrassilaud

PlastRex Terrassilauad on ilmastikukindlad ning hooldusvabad.

Terrassilaua standartne pikkus 3600x138x32mm



PlastRex kinnitusklamber

PlastRex kinnitusdetailid tagavad terrassi kauni välimuse ning temperatuuri kõikumistest tuleneva terrassilaudade pikisuunalise liikumise.



PlastRex Post

PlastRex post tagab terrassistruktuuri ühtse vastupanu erinevatele ilmastikumõjudele.



PlastRex äärelüüsi

Äärelüüsi täiustab struktuuri visuaalselt.



45x70mm kruvid



Ühendusplaadid



Peitepeaga puuriots



Puur

Kõik komponendid on saadaval Plastrex edasimüüjatelt. Mõningane komponentide varieerimine on lubatud, kuid tuleks eelnevalt tootjaga läbi arutada.

Aluskonstruktsioon

Keskkonnasõbralik elustiil!

PlastRex

Aluskonstruktsiooni õige paigaldus on määrava tähtsusega ning peab olema ehitatud PlastRex postist (95x95mm).

Talade vahekaugus ei tohi olla pikem kui 40cm.

- PlastRex postid on soovitatav betoneerida maasse, kuhu lehtkinnitustega kinnitatakse ristipidised postid.



- Juhul kui aluskonstruktsiooni ei betoneerita maasse ning laotatakse otse maa peale, tuleks veenduda, et aluspõhi on ühtlane, stabiilne ning piisavalt tugev, et tugikonstruktsioon ära ei vaju. Soovitatav on liivaga tihendatud või sillutatud aluspõhi.



- PlastRex postid ühendatakse omavahel metallist ühendusplaatidega ning kinnitatakse 4,0x25mm kruvidega.



Terrassilaua paigaldus

Keskkonnasõbralik elustiil!

PlastRex

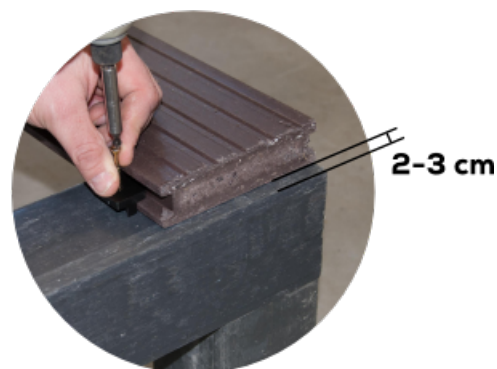
PlastRex terrassilauad on välja töötatud paigaldamiseks PlastRex postile ning kinnitamaks PlastRex ühendusklambriga. Ühendusklamber kinnitab laua, kuid tolereerib ka terrassilaua temperatuurist tulenevat pikkisuunalist paisumist ja kahanemist. Temperatuurist tulenev paisumine ja kahanemine on taaskäideldud plastiku puhul täiesti tavaline, kuid sellega seoses tuleb meeles pidada ka mõningad tähelepanekud.

- PlastRex terrassilauad on toodetud pikkusega 3600 mm, kuid sõltuvalt välistemperatuurist paigaldamishetkel võib ühe laua pikkus ühe protsendi raames kogupikkusest erineda. Eelneva tõttu on soovitatav, et terrassilauad oleksid nii mõõtulõikamise, kui ka paigaldamise ajal samal temperatuuril.

- Terrassilauad tuleb ühendada üksteisega kasutades soone sisse kinnitatavaid ühendusliistusid ja 4,0x25mm kruvisid.

- Esimene ja viimane laud kinnitatakse vaid ühelt poolt (kinnitusklambriga).

- Pea meeles: kandetalale asetades jäta terrassilauale 2-3cm ruumi paisumiseks (pildil). See vahe kaetakse hiljem PlastRex äärelülistuga.



- Kinnita iga järgnev laud tihedalt eelneva järgi.

- Kahe terrassilaua liitekoht peab olema paigutatud aluskonstruktsiooni peale, et vältida ebasoovituid läbivajumist. Jälgida seda punkti, kui laudu mõõtu lõigatakse.



PlastRex ääreliist

Keskkonnasõbralik elustiil!

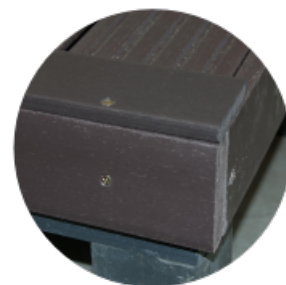
PlastRex

PlastRex ääreliist annab Teie terrassile visuaalse terviklikkuse, varjates samal ajal ära laua paisumiseks jäetud ruumi. PlastRex ääreliistu on soovitatav kasutada vaid avatud külgedel ning mitte ehitisega piirnevatel külgedel.

Soovitatav on kruvidele eelneval augud ette puurida.



PlastRex ääreliist (95x20 mm) kinnitatakse 4,0x45mm kruviga aluskonstruktsiooni külge 50-60cm sammuga.



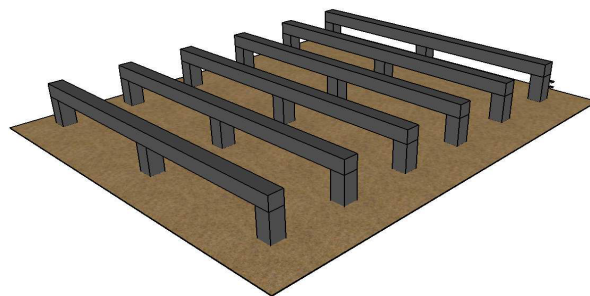
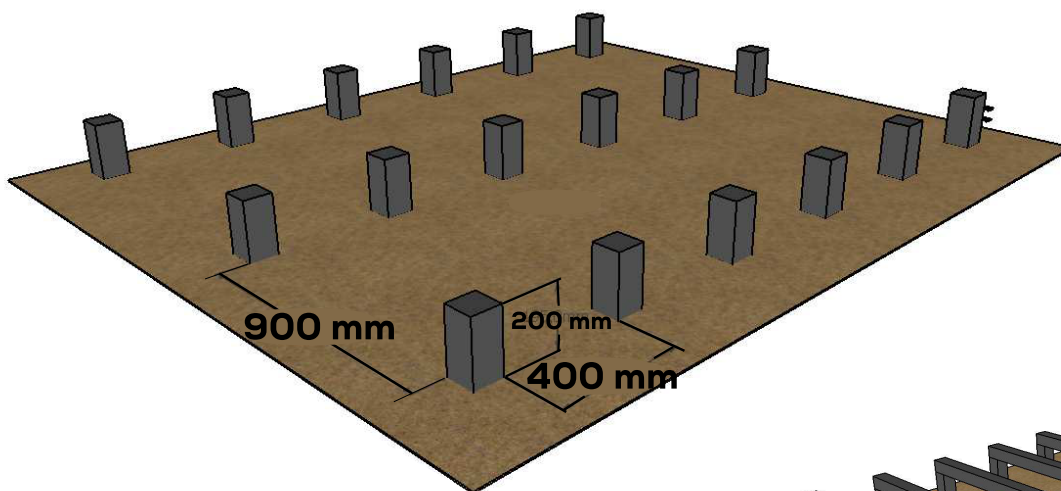
Nautige oma uut PlastRex terrassi!

Näidis

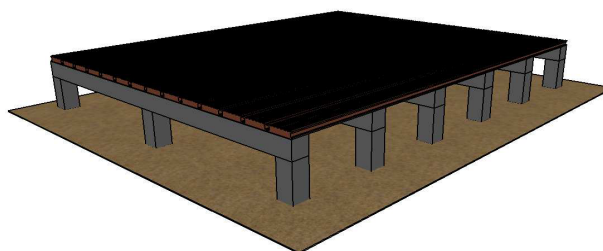
Keskkonnasõbralik elustiil!

PlastRex

- Betoneeri postid maasse.** Konsulteeri oma PlastRexi edasimüüjaga kui palju erinevas pikkuses poste tugeva ja kvaliteetse aluskonstruktsiooni rajamiseks tarvis läheb. Postide betoneerimise sügavus ning väljaulatumise pikkus sõltub maapinnast ja terrassi kujundlikest omapäradest. **Posti optimaalne kõrgus maapinnast on 200mm, postide omavaheline kaugus 900mm.**



- Aseta kandepostid horisontaalselt maapealsetele postidele. Postid kinnita omavahel metallist kinnitusliistudega ning 4,0x50 kruvidega.**

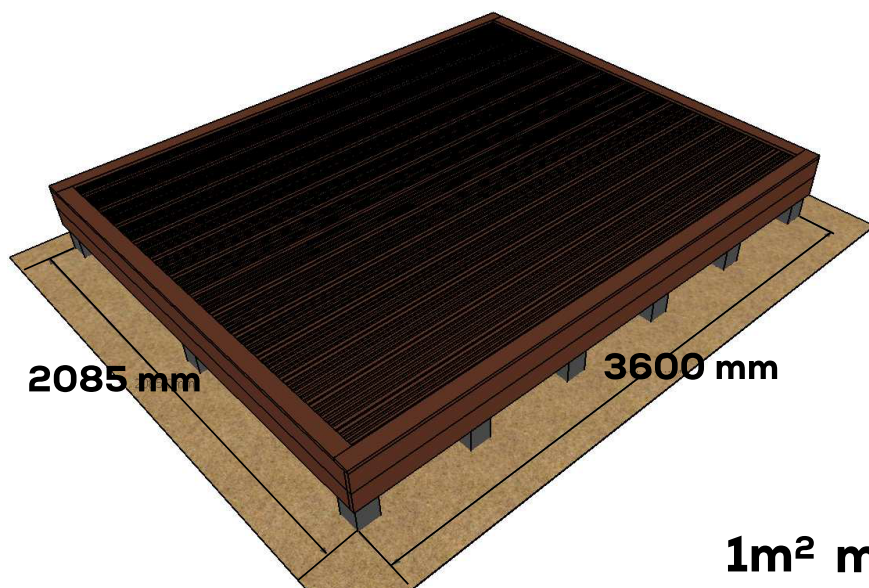


- Aseta terrassilauad kandepostidele. Kandepostide vahe ei tohi olla suurem, kui 400mm. Juhul, kui terrassilaudu asetatakse järjestikku, tuleb jägelda, et terrassilaudade ühenduskohad asetuksid kandepostide peale.**

Näidis

Keskkonnasõbralik elustiil!

PlastRex



1m² materjalikulu

Nädisterrass 7,51m²

PlastRex post	95x95x1000mm	24tk
	95x95x2085mm	9tk
Terrassilaud	138x32x3600mm	14tk
Küljelaud	95x20x3640mm	4tk
	95x20x2085mm	4tk
Äärelleist	70x15x3640mm	2tk
	70x15x1915mm	2tk
Kruvid	4,0x25mm	192tk
	4,0x50mm	112tk
Kinnitusklambrid		112tk
Kinnitusliistud postile		24tk

PlastRex post	95x95x1000mm	3,2tk
	95x95x2085mm	1,2tk
Terrassilaud	138x32x3600mm	1,87tk
Küljelaud	95x20x3640mm	0,54tk
	95x20x2085mm	0,54tk
Äärelleist	70x15x3640mm	0,27tk
	70x15x1915mm	0,27tk
Kruvid	4,0x25mm	26tk
	4,0x50mm	15tk
Kinnitusklambrid		15tk
Kinnitusliistud postile		4tk

NB! Konsulterige oma PlastRex edasimüüjaga materjalikulu ning profiilide pikkuse osas.