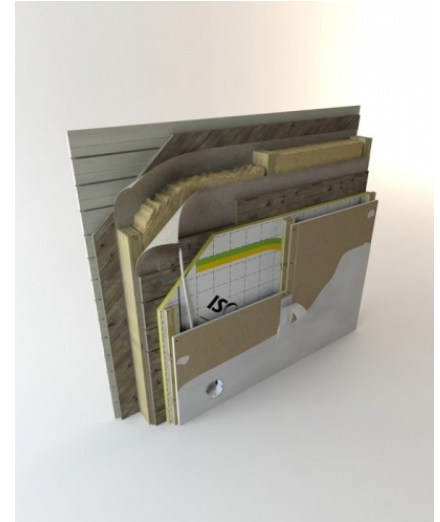


ISOVER VARIO® InLiner

Uuendatud 28.08.2019 Prinditud 28.10.2020

ISOVER VARIO® InLiner toode on jäik mineraalvillaplaat, mis tagab samaaegselt soojusisolatsiooni ja õhu- ning veeaurutõkkekihi. Toode on mõeldud kasutamiseks eelkõige soojustamiseks seestpoolt. VARIO® InLiner toote paigaldamisega tagatakse konstruktsioonile lihtsalt ja kiirelt nii lisasoojustamine kui ka õhu- ja veeaurutihedus tänu ühele paigaldusetapile.

ULTRA



Tootekirjeldus

ISOVER VARIO® InLiner on ühelt poolt kaetud spetsiaalse pinnakattega: VARIO® Xtra õhu- ja veeaurutõkkekiht, millel on unikaalne omadus - muutuv veeaurutakistus (Sd-väärtus). VARIO® InLiner on valmistatud anorgaanilisest ja keemiliselt neutraalsest materjalist ning ei sisalda korrosiooni tekitavaid komponente. See on lõhnatu, ei mädane ega paku soodsat kasvupinnast hallitussentele. Toode vastab ehitusmaterjalide kõrgeimale ja ohutuimale saasteklassile M1.

Soojusjuhtivus	0,031 W/mK, Lambda design väärtus
Pinnakate	Muutuva veeaurutakistusega (Sd väärtusega) veeaurutõke Vario® Xtra
Veeauru difusiooni takistustegur	Toode ei ole hügrokoopne (toode ei seo endaga õhuniiskust)
Tuleohutuse klass	F
Liimaine	
Helineeldumistegur	
Kasutuskoht	Kombineeritud seespidine lisasoojustamine ja õhu- ning veeaurutõke

Kasutamine

ISOVER VARIO® InLiner toode ühendab endas nii soojustusmaterjali kui ka veeauru- ja õhutõket. Toode on mõeldud kasutamiseks peamiselt renoveerimislahendustes ja kasutuskohad on nii välisseinte kui ka katuslagede sisemised pinnad. VARIO® InLineri kasutamine on turvaline ja ohutu valik selliste välisseinte lahenduste puhul, kus välisseintel puudub vajalik tuulutava vahe välisvoodri või muu välisviimistluse taga. VARIO® InLiner varieeruv veeaurutakistuse kiht tagab ka selliste kunagi kasutusel olnud välisseinte lahenduste puhul välisseina püsivuse kuivana. Varieeruv veeaurutakistuse kiht VARIO® Xtra toimib talvel kui tavaline aurutõke (omades suurt veeaurutakistust Sd-arv 20 m) ning suvel on struktuur avatud (madal veeaurutakistus Sd-arv 0,3 m) ja võimaldab piirde kuivamise ka sissepoole. See tähendab, et piirdes oleval niiskusel on võimalus liikuda veeaurutõkkest ka hoonesse sisse poole ja niimoodi välja kuivada. Hoonete seepidisel soojustamisel on üldjuhul vajalik teha ehitusfüüsikaline kontroll, et piire toimiks edaspidigi niiskustehniliselt õigesti ning ei tekiks sisemisi kondenseerumisprobleeme.

Paigaldus

Eemaldage konstruktsiooni sisepinnalt olemasolevad vanad tapeedid ja siseviimistluskihid koos võimalike aurutihedate värvikihtidega. Veenduge, et konstruktsiooni ei jääks eelmist ja/või olemasolevat veeaurutõkkekihti (see tuleb kindlasti eemaldada piirde niiskustehnilise toimivuse ja pikaealisuse huvides). Vario® InLiner plaatide kõrgusmõõt peab olema 2-3 mm pikem, kui ava või sein kuhu vahele plaadid paigaldatakse. Plaatide lõikamiseks õigesse mõõtu on soovitatav kasutada ISOVER Villanuga, Villanuga PRO või Villasaagi. Plaatide tihendamiseks külgnevate ja muude konstruktsioonidega ei tohi kasutada PU-montaaživahte! Plaatide esmaseks fikseerimiseks või seinas püsivuseks võib kasutada näiteks ehitusnaela (naela kinnituskohad tuleb hiljem tihendada Vario® terviksüsteemi kuuluvate teipidega). Toode on piisavalt jäik ning aluspinnale kinnitamiseks ei vaja spetsiaalseid nn "distantspukse". Vario® InLiner plaatide kinnitamiseks kasutatakse kinnitus- või paigalduskarkassi. Soovituslik paigalduskarkassi mõõt on 25x100 mm, sel juhul saab 25 mm karkassiruumi paigaldada elektri- ning muu kaabelduse. Soovitatav on kasutada nn "remondi harutoosi", mis on väga madala kõrgusega ning sel juhul saab kaabeldused teha kõik seespool Vario® InLineri pinnakatet ja (kipsplaadist) siseviimistluse taha ilma, et augustatakse ja rikutakse Vario InLiner'i sisemist pinnakattekihti (õhu- ja veeaurutõke). Konstruktsiooni tihedus (nii õhu- kui ka veeaurutihedus) saavutatakse Vario® InLiner plaatide omavaheliste liitekohtade tihendamisega ISOVER Vario® terviksüsteemi kuuluvate teipidega (Vario® KB 3, MultiTape). Samuti tuleb tihendada liitekohad külgnevate konstruktsioonidega ISOVER Vario® terviksüsteemi kuuluvate teipidega. Isolatsioonimaterjal tuleb paigaldada kuivades tingimustes ja paigaldamisel järgida projekteerija erijuhiseid.

Pakend

Kilepakend ja alus

Käsitlemine ja ladustamine

Toodete ja pakendite käsitlemisel tuleb järgida pakendil või tootja spetsiaalses kasutusjuhendis esitatud juhiseid. Tooted tuleb ladustada ilmastikutingimuste eest kaitstult.

Täiendav informatsioon

Tootja jätab endale õiguse muuta toote välimust või tehnilisi parameetreid vastavalt toote tootmistehnoloogia muutudes või arenedes.