

ISOTEC CLIMLINER SLAB CLEANTEC FI

Uuendatud 10.06.2020 Prinditud 23.11.2020

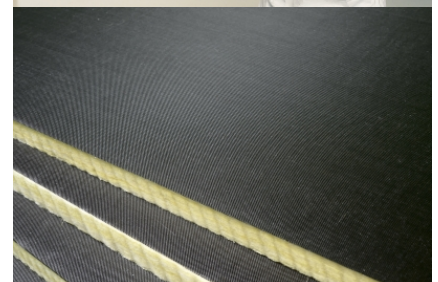
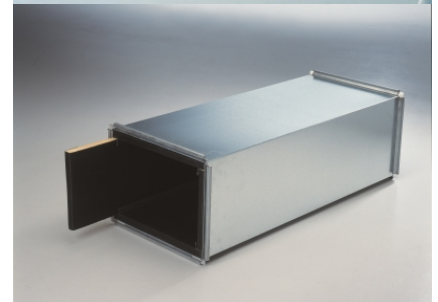
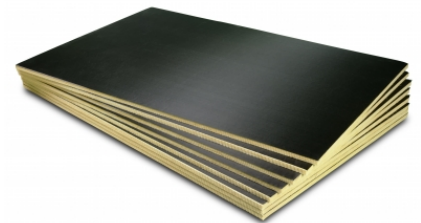
ISOTEC CLIMLINER SLAB CLEANTEC FI (endine CLEANTEC) on jäik musta klaaskiudkangaga kaetud klaasvillaplaat. Toode on mõeldud ventilatsioonikanalite seespidiseks soojus-, kondensaadi- ja heliisolatsiooniks

Tootekirjeldus

Plaadi tagumisel pinnal on värvitu klaaskiudvilt ja 25 mm paksuste plaatide pikad küljed on äärekattega. Klaaskiudkangas takistab kiudude eraldumist plaadi pinnalt. Pisarliimimise teel tehases paigaldatud kate annab plaadile erilised helisummutusomadused. Isolatsioon võib kesta 50 aastat tänu nailonharjaga tehtavale hooldusele. ISOTEC CLIMLINER SLAB CLEANTEC FI on valmistatud anorgaanilisest ja keemiliselt neutraalsest aineest ega sisalda korrosiooni põhjustavaid komponente. Toode on lõhnatu, ei mädane ega paku soodsat kasvupinnast hallitusseentele.

Tihedus	Keskmiselt 50 kg/m ³
Õhuvool	Suurim lubatud õhuvoolu kiirus 43 m/s
Tuleohutuse klass	A2-s1,d0 (EN 13501-1)
Absorptsioonitegur	α w 25 mm: 0.60; 50 mm: 1.00; 100 mm: 1.00
Puhastamine	CLEANTEC-plaadid puhastatakse tolmuimejaga ja niiske lapiga enne paigaldamist. Kasutuses olevaid CLEANTEC-kanaleid võib puhastada masinaga, millel on õhukesed nailonharjakesed. Erapooletute uuringutega on tõestatud, et õige hoolduse korral võib CLEANTEC-süsteemi kasutusiga elu- ja büroohoonetes olla 50 aastat. Kui plaadid on kas paigaldamisel või puhastamisel mingil moel rikutud, lubatakse CLEANTEC-süsteemi üksikuid plaate vahetada, kuna süsteem põhinebki vahetatavatel plaatidel.

Helineeldumistegur



Kasutamine

ISOTEC CLIMLINER SLAB CLEANTEC FI-d kasutatakse täisnurksete kanalite seepidiseks soojus-, kondensaadi- ja heliisolatsiooniks kuna isolatsioon eeldab head kulumiskindlust ja kerget hooldamist. Materjali kergus võimaldab suurte seestpoolt isoleeritavate kanalite valmistamist. CLEANTEC isolatsioonisüsteem põhineb vahetatavatel isolatsiooniplaatidel ja paigaldusliistudel. Suurim lubatud õhu liikumiskiirus on 43 m/s.

Paigaldus

ISOTEC CLIMLINER SLAB CLEANTEC FI paigaldatakse ventilatsioonikanalisse erilise Z-, T- ja U-liistusüsteemiga. CLEANTEC-plaate on kerge tõsta ilma eritööriistata. Toodete sitkus võimaldab suuri vorme/kõveraid tükke koos hoida. Tänu plaatide elastsusele jääb äärelistu ja plaadi liitekoht korrektse väljanägemisega.

Pakend

Kartongkast / Lava

Käsitlemine ja ladustamine

Toodete ja pakendite käsitlemisel tuleb järgida pakendil või tootja spetsiaalses kasutusjuhendis esitatud juhiseid.

Puhastatava pinnakattega (nailonharjaga, niiske lapiga)

Hea heliisolaator

Ergonoomiline paigaldada - kerge kaaluga toode

Kerge käsitseda ja töödelda

Tootel on keskkonnadeklaratsioon EPD