

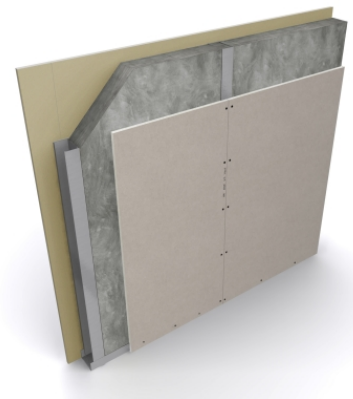
## ISOVER ACOUSTIC

Uuendatud 30.10.2020 Prinditud 02.12.2020

**ACOUSTIC tooted on peamiselt ette nähtud siseseinte heliisolatsiooniks.**

**Tooted laiusega 610 mm on mõeldud metallkarkassi postide vahele sammuga 600 mm. Laiusega 565 mm tooted on ette nähtud heliisolatsiooniks standardsammuga 600 mm puitkarkasside vahele. ACOUSTIC paksused on vastavalt metall- ja puitkarkasside standardpaksustele. Samuti kasutatakse ACOUSTIC toodet ripplae konstruktsioonide ja vahelagede helipidavuse parandamiseks.**

**Valmistustehnoloogia täiendused on parandatud toote käsitlevavust.**



## Tootekirjeldus

ISOVER ACOUSTIC tooted on pehmed, elastsed pinnakatteta mineraalvillamatid, mis on pakendatud plaatidena. ISOVER ACOUSTIC on valmistatud anorgaanilisest ja keemiliselt neutraalsest materjalist ning ei sisalda korrosiooni tekitavaid komponente. ISOVER ACOUSTIC on lõhnatu, ei lagune ega paku soodsat kasvupinnast hallitussentele. Vastab ehitusmaterjalide emissiooniklassile M1.

<b>Kasutustemperatuur</b>	200°C (sõltuvalt kasutusvariandist)
<b>CE märgistuse kood</b>	MW-EN13162-T1- MU1
<b>Niiskuskäitumine</b>	Toode ei ole hügrokoopne (toode ei seo endaga õhuniiskust).
<b>Pinnakate</b>	ei
<b>Paksus</b>	50-100 mm
<b>Veeauru difusiooni takistustegur</b>	ISOVER-villade niiskustakistuse faktor $\mu = 1$
<b>Tuleohutuse klass</b>	A1 (EN 13501-1)
<b>Emissioon ruumi siseõhku</b>	M1
<b>Helineeldumistegur</b>	$\alpha_w = 0.85$ paksus 50 mm; $\alpha_w = 1.0$ paksus $\geq 66$ mm;

## Kasutuskoht

Heliisolatsiooniks karkasskonstruktsioonides. Ripplae konstruktsioonide ja vahelagede helipidavuse parandamiseks.

## Kasutamine

ISOVER ACOUSTIC tooted on peamiselt ette nähtud kergkonstruktsioonist siseseintele vaheliseks heliisolatsiooniks. Samuti kasutatakse toodet ripplae konstruktsioonide ja vahelagede helipidavuse parandamiseks.

## Toote mõõdud

ISOVER ACOUSTIC - plaatide pikkus on 1310 mm.

Plaatide mõõtmed on vastavalt standardsete sammuga puit- ja metallkarkass/sõrestikele.

Plaadid laiuslega 610 mm on paksustes: 50, 66 ja 95 mm.

Plaadid laiuslega 565 mm on paksustes: 50, 70 ja 100 mm.

## Paigaldus

ISOVER ACOUSTIC tooted paigaldatakse enamasti puit- või metallkarkasside/sõrestike vahele ilma lisakinnitusvahendeid kasutamata. ACOUSTIC paigaldusel tuleb jälgida, et vill asetseks tihedalt konstruktsiooni vastas. Isolatsiooni laius peab jääma karkassi vahest ligikaudu 10-15 mm võrra suurem, siis liibub vill tänu oma elastsusele tihedalt karkassi vastu, välistades õhukanalite ja tühimike tekke, mis vähendaksid konstruktsiooni helipidavust. Toote laius on 610 mm, mis on mõeldud metallkarkassi postide vahele sammuga 600 mm.

Plaadid laiuslega 565 mm on mõeldud standardse sammuga puitkarkasside postide vahele.

Toote paksus tuleb valida vastavalt karkassi (metall või puit) paksusele ning isolatsioon peab asetsema kõikjal karkassiga samal tasapinnal. Konkreetse ehitise nõuetele vastamiseks tuleb paigaldamisel jälgida projekteerija juhiseid.

## Pakend

ISOVER ACOUSTIC plaadid on kilepakendis ca 50% ulatuses kokku pressitud.

ACOUSTIC üksikpaki transpordimaht on 0,195 m<sup>3</sup> ning pakendi avamisel on isolatsiooni maht vahemikus 0,76...0,84 m<sup>3</sup> sõltuvalt isolatsiooni paksusest.

Pakil suur mahutavus, samas aga kerge kaal.

ISOVER ACOUSTIC on saadaval 20 üksikpaki kaupa ilmastikukindlale alusele pakendatult (tähis MUL, mis tähistab Multipakki). Multipakis on 4 rida, igas reas on 5 üksikpakki.

Kokkupressitavus pakendamisel ca 75% annab lõpptarbijale järgnevad eelised: ruumisääst transpordivahendis, ruumisääst objektil, rahasääst transpordimaksumusel, aja ning heitmete sääst transpordivahendile isolatsioonimaterjali peale- ja mahalaadimisel.

## Käsitlemine ja ladustamine

Avamata Multipakki võib ladustada välitingimustes.

Multipaki avamisel kaob ka ilmastikukindlus ning ülejäänud alusele jäänud tooted tuleb pealtpoolt katta vett mitteläbilaskva kattega (kile, koormakatte või presendiga). Katmisel jälgige, et vihmavesi ei pääseks alusele jäänud üksikpakkide vahele.

Toodete ja pakendite käsitlemisel tuleb järgida pakendil või tootja spetsiaalses kasutusjuhendis esitatud juhiseid.

## Täiendav informatsioon

Tootja jätab endale õiguse muuta toote välimust või tehnilisi parameetreid vastavalt toote tootmistehnoloogia muutudes või arenedes.

Rohkem isolatsiooni ühes pakendis > vähem pakendite vedamist ja avamist > vähem pakendijäätmeid

Tootel on keskkonnadeklaratsioon EPD

Mittepõlev, tuleohtu lahendus

Veeauru kergesti läbilaskev

Tooraineks enam kui 80% ulatuses taaskasutatud klaas