

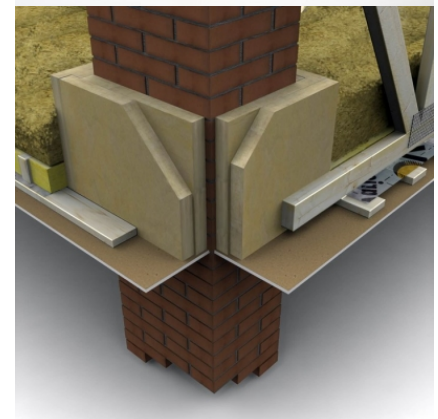
## ISOVER FireProtect

Uuendatud 09.03.2021 Prinditud 30.09.2021

**ISOVER FireProtect pakub tõhusat tulekaitset teraskonstruktsioonidele (kandekonstruktsioonid). ISOVER FireProtect plaati võib kasutada tellis- ja moodulkorstnate tuletõkkeisolatsiooniks. Sobib kasutada tulekollete isolatsioonina. ISOVER FireProtect sobib konstruktsiooniliste kaitsevooderdiste tegemiseks!**

### Tootekirjeldus

ISOVER FireProtect on jäik kivivillaplaat. ISOVER FireProtect on valmistatud anorgaanilisest ja keemiliselt neutraalsest ainest ega sisalda korrosiooni põhjustavaid komponente. Toode on lõhnatu, ei mädane ega paku soodsat kasvupinnast hallitussentele.



|   |   |
|---|---|
| <b>Kõrgeim kasutustemperatuur</b>       | 700°C   |
| <b>Soojusjuhtivus</b>                   | 0,037 W/mK (20-60 mm tooted)                  |
| <b>CE märgistuse kood</b>               | MW-EN13162-T3-MU1                             |
| <b>Pinnakate</b>                        | Pinnakatteta                                  |
| <b>Tihedus</b>                          | Keskmiselt 150 kg/m <sup>3</sup>              |
| <b>Veeauru difusiooni takistustegur</b> | MU1   |
| <b>Tuleohutuse klass</b>                | A1 (EN 13501-1)                               |
| <b>Kasutukoht</b>                       | Teraskonstruktsioonide, korstnate tuletõkkeks |

### Kasutamine

ISOVER FireProtect sobib tuletehniliseks kaitsevooderdiseks ning tellis- ja moodulkorstnate tuletõkkeisolatsiooniks! ISOVER FireProtect pakub tõhusat tulekaitset teraskonstruktsioonidele (kandekonstruktsioonid).

[Metallkonstruktsioonide tulekaitsest](#) luguge täpsemalt LAHENDUSE rubriigist.

ISOVER pakub kasutada [tasuta programmi \(ISOVER fireProtect Calc\)](#), mis võimaldab arvutada kandvale metallkonstruktsioonile nõutava isolatsioonikihi paksust soovitud tulepüsivusklassi saavutamiseks.

## Paigaldus

ISOVER FireProtect tuleb üldjuhul kinnitada mehaaniliselt, kinnitusviis tuleb valida vastavalt isoleeritava konstruktsiooni tuletehnilistele nõuetele. Tavaliselt kasutatakse kinnitamiseks tsingitud terasest FireScrew kruvisid või keevisnaelu koos seibidega (min. läbimõõt 30 mm). Vastavalt tüübikinnitusele on kinniteid 6 tk/m<sup>2</sup>, min. 4 tk/plaadi kohta. Kui kinnitusmeetod vastab eelnimetatud mehaanilisele kinnitusele võib kasutada ka liimimist või sõrestikule riputamist.

## Pakend

Kiletatud üksikpakk või kiletatud alus

## Käsitlemine ja ladustamine

Toodete ja pakendite käsitlemisel tuleb järgida pakendil või tootja spetsiaalses kasutusjuhendis esitatud juhiseid.

Tootel on keskkonnadeklaratsioon EPD