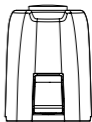


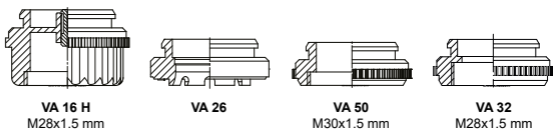
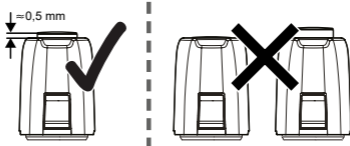
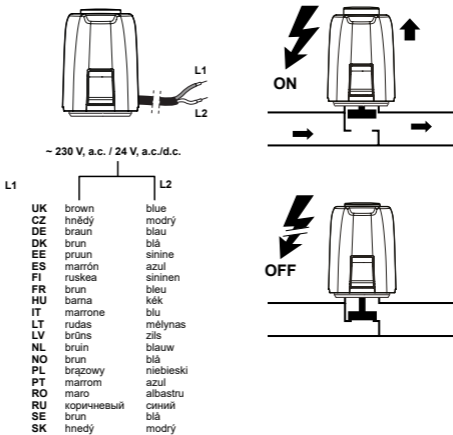
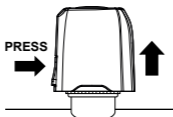
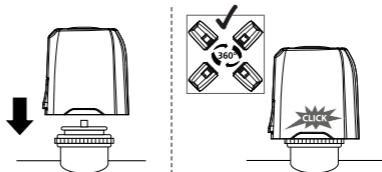
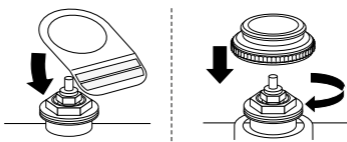
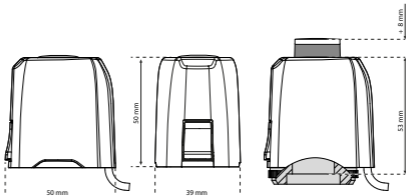
Uponor Vario actuator retrofit set



Uponor Smatrix



www.uponor.com/services/download-centre



VA 16 H
M28x1.5 mm

VA 26

VA 50
M30x1.5 mm

VA 32
M28x1.5 mm

UK Technical Specifications

Supply voltage 24 V: Safety transformer (for a.c. variant) according to EN 61558-2-6 or switching power supply (for d.c. variant) according to EN 61558-2-16

Operating voltage: a.c./d.c., -10 % ... +20 % (24 V)
a.c., -10 % ... +10 % (230 V)

Operating power: 1 W

Max. inrush current: < 300 mA for max. 2 min (24 V)
< 375 mA for max. 100 ms (230 V)

Actuating force: 100 N + 10 %

Stroke: 5,0 mm

Type of protection: IP 54

Ambient temperature: 0°C ... 60°C

Storage temperature: -25°C ... 60°C

CZ Technická data

Dodávané napětí 24 V: transformátor (pro střídavý proud a.c.) podle EN 61558-2-6 nebo spínací proud (pro stejnosměrný proud d.c.) podle EN 61558-2-16

Provozní napětí: a.c./d.c., -10 % ... +20 % (24 V)
a.c., -10 % ... +10 % (230 V)

Provozní síla: 1 W

Max. zatížení: < 300 mA po dobu max. 2 min. (24V)
< 375 mA po dobu 100 ms (230 V)

Spínací síla: 100 N + 10 %

Zdvih: 5,0 mm

Třída ochrany: IP 54

Teplota použití: 0°C ... 60°C

Teplota skladování: -25°C ... 60°C

DE Technische Daten

Versorgungsspannung 24 V: Sicherheitstransformator (für a.c.-Variante) nach EN 61558-2-6 oder Schaltnetzteil (für d.c.-Variante) nach EN 61558-2-16

Betriebsspannung: a.c./d.c., -10 % ... +20 % (24 V)
a.c., -10 % ... +10 % (230 V)

Betriebsleistung: 1 W

Einschaltstrom, max.: < 300 mA für max. 2 min (24 V)
< 375 mA für 100 ms (230 V)

Stellkraft: 100 N + 10 %

Stellweg: 5,0 mm

Schutzgrad: IP 54

Umgebungstemperatur: 0°C ... 60°C

Lagertemperatur: -25°C ... 60°C

DK Tekniske data

Forsyningsspænding 24 V: Sikkerhedstransformer (til a.c. variant) i henhold til EN 61558-2-6 eller strømforsyning (til d.c. variant) i henhold til EN 61558-2-16

Driftsspænding: a.c./d.c., -10 % ... +20 % (24 V)
a.c., -10 % ... +10 % (230 V)

Driftseffekt: 1 W

Startstrøm: < 300 mA i max. 2 min (24 V)
< 375 mA i 100 ms (230 V)

Kraft: 100 N + 10 %

Vandring: 5,0 mm

Grad af utilgængelighed: IP 54

Omgivelsestemperatur: 0°C ... 60°C

Opbevaringstemperatur: -25°C ... 60°C

EE Tehnilised andmed

Toitepinge 24 V: Ohutustrafo (variant a.c.) vastavalt EN 61558-2-6 või toiteplokk (variant d.c.) vastavalt EN 61558-2-16

Toitepinge: a.c./d.c., -10 % ... +20 % (24 V)
a.c., -10 % ... +10 % (230 V)

Töövõimsus: 1 W

Maks. lülitusvool: < 300 mA maks. 2 minutit (24 V)
< 375 mA maks. 100 ms (230 V)

Aktiveerimisjõud: 100 N + 10 %

Käigu pikkus: 5 mm

Kaitseklass: IP 54

Ümbritsev temperatuur: 0°C ... 60°C

Ladustamistemperatuur: -25°C ... 60°C

ES Datos técnicos

Tensión de alimentación 24 V: Transformador de seguridad (para opción a.c.) conforme a la norma EN 61558-2-6 o fuente de alimentación conmutada (para opción d.c.) conforme a la norma EN 61558-2-16

Tensión: a.c./d.c., -10 % ... +20 % (24 V)
a.c., -10 % ... +10 % (230 V)

Potencia de servicio: 1 W

Corriente máx. de entrada: < 300 mA para 2 min máximo. (24 V)
< 375 mA para 100 ms (230 V)

Fuerza: 100 N + 10 %

Carrera: 5,0 mm

Grado de protección: IP 54

Temp. ambiente: 0°C a 60°C

Temp. de almacenamiento: -25°C a 60°C

FI Tekniset tiedot

Syöttöjännite 24 V: Turvamuuntaja (a.c. versioille) standardin EN 61558-2-6 mukaan tai hakkuriteholähde (d.c. versioille) standardin EN 61558-2-16 mukaan

Toimintajännite: a.c./d.c., -10 % ... +20 % (24 V)
a.c., -10 % ... +10 % (230 V)

Käyttötieto: 1 W

Kytkevännite: < 300 mA enint. 2 min:lle (24 V)
< 375 mA enint. 100 ms:n (230 V)

Voima: 100 N + 10 %

Iskupituus: 5,0 mm

Suojan laatu: IP 54

Ympäristön lämpötila: 0°C ... 60°C

Varastointilämpötila: -25°C ... 60°C

FR Spécifications techniques

Tension d'alimentation 24 V: Transformateur de sécurité (pour modèle a.c.) conforme à la norme EN 61558-2-6 ou convertisseur continu-continu (pour modèle d.c.) conforme à la norme EN 61558-2-16

Tension de service: a.c./d.c., -10 % ... +20 % (24 V)
a.c., -10 % ... +10 % (230 V)

Consommation: 1 W

Courant d'enclenchement: < 300 mA pendant max. 2 min (24 V)
< 375 mA pendant 100 ms (230 V)

Force: 100 N + 10 %

Course: 5,0 mm

Type de protection: IP 54

Température ambiante: 0°C ... 60°C

Température de stockage: -25°C ... 60°C

HU Műszaki adatok

Tápfeszültség 24 V: Biztonsági transzformátor (a.c. váltóáramos változat) MSZ EN 61558-2-6 vagy kapcsolóüzemű tápegység (d.c. egyenáramos változat), EN 61558-2-16

Üzemi feszültség: a.c./d.c., -10 % ... +20 % (24 V)
a.c., -10 % ... +10 % (230 V)

Üzemi teljesítmény: 1 W

Max. indítóáram: < 300 mA, max. 2 perc (24 V)
< 375 mA, 100 ms (230 V)

Működtető erő: 100 N + 10 %

Löklet: 5,0 mm

IP-védettség: IP 54

Környezeti hőmérséklet: 0°C ... 60°C

Tárolási hőmérséklet: -25°C ... 60°C

IT Dati tecnici

Tensione di alimentazione 24 V: Trasformatore di sicurezza (per la variante a.c.) secondo 61558-2-6 o alimentatore a commutazione (per la variante d.c.) secondo 61558-2-16

Tensione d'esercizio: a.c./d.c., +10 % ... +20 % (24 V)
a.c., -10 % ... +10 % (230 V)

Potenza d'esercizio: 1 W

Corrente d'inerzio: < 300 mA per max. 2 min (24 V)
< 375 mA per 100 ms (230 V)

Forza: 100 N + 10 %

Corse: 5,0 mm

Grado di protezione: IP 54

Temperatura ambiente: 0°C ... 60°C

Temperatura di stoccaggio: -25°C ... 60°C

LT Techniniai duomenys

Maitinimo įtampa 24 V: apsauginis transformatorius (kintama srovė) pagal EN 61558-2-6 arba impulsinis maitinimo blokas (pastovi srovė) pagal EN 61558-2-16

Darbinė įtampa: kintamai/pastoviai srovei, -10 % ... +20 % (24 V)
kintamai, -10 % ... +10 % (230 V)

Darbinė galia:

Maks. paleidimo srovė: < 300 mA maks. 2 min. (24 V)
< 375 mA 100 ms (230 V)

Uždarymo jėga: 100 N + 10 %

Pavaros eiga: 5,0 mm

Apsaugos klasė: IP 54

Apinkos temperatūra: 0°C ... 60°C

Sandėliavimo temperatūra: -25°C ... 60°C

LV Tehniskie parametri

Barošanas spriegums 24 V: drošības transformators (maiņstrāvas variantā a.c.) saskaņā ar EN 61558-2-6 vai pārslēdzot strāvas padevi (līdzstrāvas variantā d.c.) saskaņā ar EN 61558-2-16

Darības spriegums: a.c./d.c., -10 % ... +20 % (24 V)
a.c., -10 % ... +10 % (230 V)

Eksploatacijas jauda: 1 W

Maks. pieplūdes strāva: < 300 mA maks. 2 min. (24 V)
< 375 mA 100 ms (230 V)

Iedarbināšanas spēks: 100 N + 10 %

Biezums: 5,0 mm

Aizsardzības tips: IP 54

Apkārtējā temperatūra: 0°C ... 60°C

Uzglabāšanas temperatūra: -25°C ... 60°C

NL Technische gegevens

Voedingsspanning 24 V: Veiligheidstransformator (voor a.c.-variante) volgens EN 61558-2-6 of Schakelnetonderdeel (voor d.c.-variante) volgens EN 61558-2-16

Bedrijfsspanning: a.c./d.c., -10 % ... +20 % (24 V)
a.c., -10 % ... +10 % (230 V)

Verbruik: 1 W

Inschakelstroom: < 300 mA voor max. 2 min (24 V)
< 375 mA voor 100 ms (230 V)

Kracht: 100 N + 10 %

Dikte: 5,0 mm

Veiligheidsklasse: IP 54

Omgivelsestemperatuur: 0°C ... 60°C

Opslagtemperatuur: -25°C ... 60°C

NO Tekniske data

Forsyningsspenning 24 V: Sikkerhetstransfor-mator (for a.c. variant) i henhold til EN 61558-2-6 eller koblingsnettdel (for d.c. variant) i henhold til EN 61558-2-16

Driftsspennning: a.c./d.c., -10 % ... +20 % (24 V)
a.c., -10 % ... +10 % (230 V)

Driftseffekt: 1 W

Innkoblingsstrøm: < 300 mA i max. 2 min (24 V)
< 375 mA i 100 ms (230 V)

Kraft: 100 N + 5 %

Vandring: 5,0 mm

Grad av utilgengelighet: IP 54

Omgivelsestemperatur: 0°C ... 60°C

Opbevaringstemperatur: -25°C ... 60°C

PL Dane techniczne

Napięcie zasilania 24 V: Transformator bezpieczeństwa (dla wariantu a.c.) zgodnie z normą EN 61558-2-6 lub zasilacz impulsowy (dla wariantu d.c.) zgodnie z normą EN 61558-2-16

Napięcie robocze: a.c./d.c., -10 % ... +20 % (24 V)
a.c., -10 % ... +10 % (230 V)

Moc znamionowa: 1 W

Maks. prąd włączenia: < 300 mA dla maks. 2 min (24 V)
< 375 mA dla 100 ms (230 V)

Sila nastawcza: 100 N + 10 %

Skok: 5,0 mm

Stopień ochrony: IP 54

Temperatura otoczenia: 0°C ... 60°C

Temperatura składowania: -25°C ... 60°C

PT Especificações Técnicas

Tensão de alimentação 24 V: Transformador de segurança (para opção a.c.), de acordo com a norma EN 61558-2-6 ou comutação de alimentação (para opção d.c.) de acordo com a norma EN 61558-2-16

Tensão: a.c./d.c., -10 % ... +20 % (24 V)
a.c., -10 % ... +10 % (230 V)

Potência de serviço: 1 W

Corrente máx. de entrada: < 300 mA para máx. 2 min. (24 V)
< 375 mA para 100 ms (230V)

Força de ativação: 100 N + 10 %

Curso: 5,0 mm

Tipo de proteção: IP 54

Temperatura ambiente: 0°C ... 60°C

Temp. de armazenamento: -25°C ... 60°C

RO Date tehnice

Tensiune rețea 24 V: transformator cu siguranță (variante CA) conform EN 61558-2-6 or alimentare cu comutator (pentru variante CC) conform EN 61558-2-16

Tensiune alimentare: CA/CC, -10 % ... +20 % (24 V)
CA, -10 % ... +10 % (230 V)

Putere: 1 W

Intensitate max. cuplare: < 300 mA pt. max. 2 min. (24 V)
< 375 mA pt. 100 ms (230 V)

Cuplu acționare: 100 N + 10 %

Cursă: 5,0 mm

Grad de protecție electrică: IP 54

Temperatură ambiantală: 0°C ... 60°C

Temperatură stocare: -25°C ... 60°C

RU Технические данные

Напряжение питания 24 В: Трансформатор безопасности (для варианта с пер. током) согласно EN 61558-2-6 или импульсный блок питания (для варианта с пост. током) согласно EN 61558-2-16

Рабочее напряжение: Пер./Пост. ток, -10 % ... +20 % (24 В)
Пер. ток, -10 % ... +10 % (230 В)

Рабочая мощность: 1 Вт

Ток включения: < 300 мА макс. 2 мин (24 В)
< 375 мА 100 мс (230 В)

Сила: 100 Н + 10 %

Длина хода: 5,0 мм

Степень защиты: IP 54

Темп. окружающей среды: 0°C ... 60°C

Темп. хранения: -25°C ... 60°C

SE Tekniska data

Försörjningsspanning 24 V: Säkerhetstransformator (för a.c.-varianten) enligt EN 61558-2-6 eller kopplingsnättdel (för d.c.-varianten) enligt EN 61558-2-16

Driftsspänning: a.c./d.c., -10 % ... +20 % (24 V)
a.c., -10 % ... +10 % (230 V)

Drifteffekt: 1 W

Inkopplingsström: < 300 mA för max. 2 min (24 V)
< 375 mA för 100 ms (230 V)

Kraft: 100 N + 10 %

Slaglängd: 5,0 mm

Kapslingsklass: IP 54

Omgivande temperatur: 0°C ... 60°C

Lagringstemperatur: -25°C ... 60°C

SK Technické vlastnosti

Napájacie napätie 24 V: Bezpečnostný transformátor (pre a.c.) podľa EN 61558-2-6 alebo spínací zdroj (pre d.c.) podľa EN 61558-2-16

Prevádzkové napätie: a.c./d.c., -10 % ... +20 % (24 V)
a.c., -10 % ... +10 % (230 V)

Prevádzkový výkon: 1 W

Max.nábehový prúd: < 300 mA pre max. 2 min (24 V)
< 375 mA pre 100 ms (230 V)

Síla ovládania: 100 N + 10 %

Zdvih: 5,0 mm

Trieda ochrany: IP 54

Teplota prostredia: 0°C ... 60°C

Skladovacia teplota: -25°C ... 60°C

Uponor GmbH

Industriestraße 56,
D-97437 Hassfurt, Germany

1143204 v1_10_2023_INT
Production: Uponor/SDE_SPA
137870.2341

