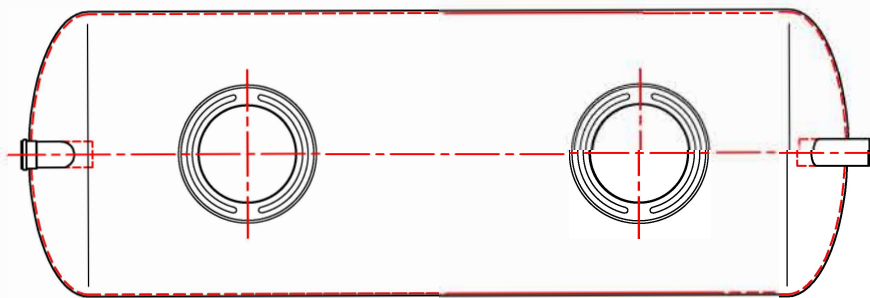
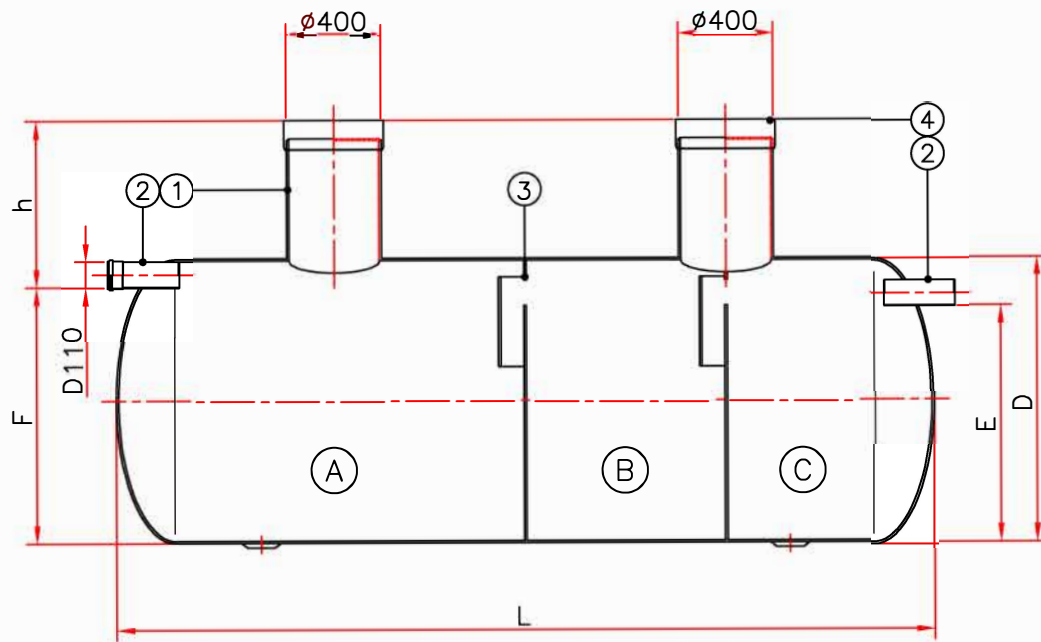


# 2 -10 M<sup>3</sup> SEPTIKUD



h = \_\_\_\_\_ mm (standard kõrgus 800mm)

SEPTIK	M <sup>3</sup>	2	3	4	5	6	8	10
D Septiku läbimõõt	mm	1100	1100	1100	1100	1500	1500	1500
L Septiku pikkus	mm	2300	3200	4300	5300	3600	4600	5800
F Sisendtoru kõrgus	mm	1000	1000	1000	1000	1400	1400	1400
E Väljundtoru kõrgus	mm	930	930	930	930	1330	1330	1330
A I settekamber	l	1000	1500	2000	2500	3000	4000	5000
B II settekamber	l	500	750	1000	1250	1500	2000	2500
C III settekamber	l	500	750	1000	1250	1500	2000	2500
4 Plastikluuk	tk	2	2	2	2	2	2	2
3 Vahesein	tk	2	2	2	2	2	2	2
2 Sisend-/väljundtoru	tk	2	2	2	2	2	2	2
1 Tühõendustoru D400	tk	2	2	2	2	2	2	2

Joonis: Septik 2-10m<sup>3</sup>